



Datablad Wiking Fyr Prestige

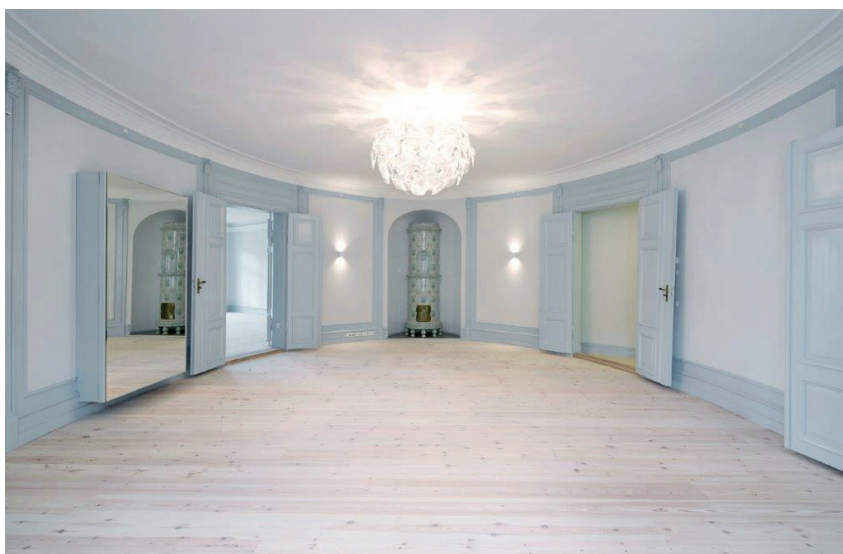




Fyr Prestige Lud / Hvidolie

Wiking Fyr plankegulve fremstilles af udvalgte stammer fra Nordsverige. Her vokser træerne langsommere, så de derved opnår større hårdhed. De 3-lags opbyggede planker er velegnede i forbindelse med gulvvarme, tåler hverdagens slid og ældes med ynde.

Et Wiking fyr plankegulv er varmt og behageligt at gå på, samt har et naturligt spil med knaster og afrundede kanter, som fremhæver bredden på de flotte planker.



**Dimensioner:**

15x235x1600-2350 (Q-LOC)

Overfladebehandling: Lud og Hvidolie

Slidlag: 4 mm

Vedligeholdelse: Trip Trap oliepleje hvid.

Rengøring: Rengøres ved støvsugning og let vask i gulvsæbe med hvidpigment.

Vask: Let vask i gulvsæbe med hvidpigment.

Fyr Prestige kan også leveres ubehandlet. Kontakt Wiking Gulve for mere information eller din nærmeste forhandler.

Teknisk information:

3 lags lamelopbygning.

Mellemlag af nordsvensk fyr med afspændingsriller.

Gulvene leveres længdepakket.

Ved 12mm (Sildebæn): Hvert bræt har Fer/Not – kun svømmende lægning. Ved 14-15mm: Hvert bræt forsynes med Q-LOC 5G klik system.

Ved 22-32mm: Hvert bræt har Fer/Not.



Øvrige komponenter

Lim	Pvac - lim / D3 - lim	≤ 70 gram
Spartelmasse	Sandspartel	≥ 1 gram
Spartelmasse	UV Spartel	≥ 1 gram
Hvid Matlak Natur Matlak	8 lag 7 lag (-1 x Hvid Base)	1 x Hvid Base 2 x Spartel Lak 2 x Mellem Lak 1 x Slibe Lak 2 x Top Lak
Hård Voksolie	Natur: 1 x Klar base coat 1 x Klar top coat	Hvid: 1 x Hvid base coat 1 x Klar top coat
Olie	Eg: 2 lag olie Fyr, Ask, Douglas Lærk, Bøg: 1 lag Olie	Skal efterbehandles efter lægningen. Anbefales: Trip Trap oliepleje produkter.

Hårdhed

Ask	4,1 Brinell	Ca. 675 kg/m ³
Eg	3,4 Brinell	710 kg/m ³
Bøg	2,8 Brinell	710 kg/m ³
Lærk Fyr	1,9 Brinell 1,6 Brinell	550-640 kg/m ³ 520 kg/m ³
Douglas	1,6 Brinell	500 kg/m ³