



Datablad  
Wiking Eg Natur



## Eg Natur Hvid Hårdvoks Olie

Eg Natur er fremstillet af udsøgt dansk eg, der er hårdt og stærkt kvalitetstræ. Natursorteringen er den lyse varieret sortering med flot knastspil og mindre fyldninger. Løbende vedligeholdelse er anbefalet evt. pletvis. Ca. 1 gange årligt, anbefales det at efterbehandle hele den synlige overflade - alt efter slid og behov.

Plankerne er opbygget i 3 lag med tværliggende mellemlag. Denne opbygning gør plankerne velegnede i forbindelse med gulvvarme og reducerer træets naturlige bevægelser med op til 70 %. Plankerne har afrundede kanter, som fremhæver de enkelte plankers bredde. Wiking Eg Natur fås i forskellige dimensioner og overfladebehandlinger.



**Dimensioner:**

15x155x1600-2350

15x185x1600-2350

22x185x2200-2350

**Overfladebehandling:** Hvid Hårdvoks Olie**Slidlag:** 4mm**Vedligeholdelse:** Hårdvoks vedligeholdelsesolie**Rengøring:** Løs snavs støvsuges eller tørmoppes regelmæssigt.**Vask:** Må kun vaskes med sæbe produceret til hårdvoks olie overflade. Andre sæber kan skade overfladens egenskaber.**Andre mulige overfladebehandlinger:**

Hvid Olie

Hvid Matlak

Natur Hårdvoksolie

Natur Matlak

Natur Olie

\*(Ikke alle overflader er tilgængelige i de forskellige tykkelser og bredde – ring og forhør nærmere 97 52 56 00)

**Teknisk information:**

3 lags lamelopbygning.

Mellemlag af nordsvensk fyr med afspændingsriller.

Gulvene leveres længdepakket.

Ved 12mm (Sildeben): Hvert bræt har Fer/Not – kun svømmende lægning. Ved 14-15mm:



## Øvrige komponenter

Lim	Pvac - lim / D3 - lim	≤ 70 gram
Spartelmasse	Sandspartel	≥ 1 gram
Spartelmasse	UV Spartel	≥ 1 gram
Hvid Matlak Natur Matlak	8 lag 7 lag (-1 x Hvid Base)	1 x Hvid Base 2 x Spartel Lak 2 x Mellem Lak 1 x Slibe Lak 2 x Top Lak
Hård Voksolie	Natur: 1 x Klar base coat 1 x Klar top coat	Hvid: 1 x Hvid base coat 1 x Klar top coat
Olie	Eg: 2 lag olie  Fyr, Ask, Douglas Lærk, Bøg: 1 lag Olie	Skal efterbehandles efter lægningen.  Anbefales: Trip Trap oliepleje produkter.

## Hårdhed

Ask	4,1 Brinell	Ca. 675 kg/m <sup>3</sup>
Eg	3,4 Brinell	710 kg/m <sup>3</sup>
Bøg	2,8 Brinell	710 kg/m <sup>3</sup>
Lærk Fyr	1,9 Brinell 1,6 Brinell	550-640 kg/m <sup>3</sup> 520 kg/m <sup>3</sup>
Douglas	1,6 Brinell	500 kg/m <sup>3</sup>

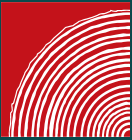


## Eg Natur Hvid Matlak

Eg Natur er fremstillet af udsøgt dansk eg, der er hårdt og stærkt kvalitetstræ. Natursorteringen er den lyse varieret sortering med flot knastpil og mindre fyldninger. Fra fabrikken er gulvet færdigbehandlet og kræver derfor ikke yderlige pleje efter montering inden brug.

Plankerne er opbygget i 3 lag med tværliggende mellemlag. Denne opbygning gør plankerne velegnede i forbindelse med gulvvarme og reducerer træets naturlige bevægelser med op til 70 %. Plankerne har afrundede kanter, som fremhæver de enkelte plankers bredde. Wiking Eg Natur fås i forskellige dimensioner og overfladebehandlinger.



**Dimensioner:**

15x155x1600-2350  
15x185x1600-2350  
22x185x2200-2350

**Overfladebehandling:** Hvid Matlak

**Slidlag:** 4mm

**Vedligeholdelse:** Hvis ønsket kan benyttes Trip Trap lakpleje til opfriskning af overfladen.

**Rengøring:** Rengøres ved støvsugning og let vask i gulvsæbe uden hvidpigment.

**Andre mulige overfladebehandlinger:**

Hvid Olie  
Natur Olie  
Hvid Hårdvoksolie  
Natur Matlak  
Natur Hårdvoksolie

\*(Ikke alle overflader er tilgængelige i de forskellige tykkelser og bredde – ring og forhør nærmere 97 52 56 00)

**Teknisk information:**

3 lags lamelopbygning.  
Mellemlag af nordsvensk fyr med afspændingsriller.  
Gulvene leveres længdepakket.

Ved 12mm (Sildebæn): Hvert bræt har Fer/Not – kun svømmende lægning. Ved 14-15mm: Hvert bræt forsynes med Q-LOC 5G klik system.  
Ved 22-32mm: Hvert bræt har Fer/Not.



## Øvrige komponenter

Lim	Pvac - lim / D3 - lim	≤ 70 gram
Spartelmasse	Sandspartel	≥ 1 gram
Spartelmasse	UV Spartel	≥ 1 gram
Hvid Matlak Natur Matlak	8 lag 7 lag (-1 x Hvid Base)	1 x Hvid Base 2 x Spartel Lak 2 x Mellem Lak 1 x Slibe Lak 2 x Top Lak
Hård Voksolie	Natur: 1 x Klar base coat 1 x Klar top coat	Hvid: 1 x Hvid base coat 1 x Klar top coat
Olie	Eg: 2 lag olie  Fyr, Ask, Douglas Lærk, Bøg: 1 lag Olie	Skal efterbehandles efter lægningen.  Anbefales: Trip Trap oliepleje produkter.

## Hårdhed

Ask	4,1 Brinell	Ca. 675 kg/m <sup>3</sup>
Eg	3,4 Brinell	710 kg/m <sup>3</sup>
Bøg	2,8 Brinell	710 kg/m <sup>3</sup>
Lærk Fyr	1,9 Brinell 1,6 Brinell	550-640 kg/m <sup>3</sup> 520 kg/m <sup>3</sup>
Douglas	1,6 Brinell	500 kg/m <sup>3</sup>



## Eg Natur Hvid Olie

Eg Natur er fremstillet af udsøgt dansk eg, der er hårdt og stærkt kvalitetstræ. Natursorteringen er den lyse varieret sortering med flot knastspil og mindre fyldninger. Fra fabrikken er gulvet behandlet med Hvid Grundolie fra Trip Trap og skal efter montering, efterbehandles for at mætte træet helt op. Dette vil gøre gulvet mere modstandsdygtigt overfor væsker og snavs og letter rengøringen.

Løbende vedligeholdelse er anbefalet ca. 1-3 gange årligt, alt efter slid og behov. Plankerne er opbygget i 3 lag med tværliggende mellemlag. Denne opbygning gør plankerne velegnede i forbindelse med gulvvarme og reducerer træets naturlige bevægelser med op til 70 %. Plankerne har afrundede kanter, som fremhæver de enkelte plankers bredde. Wiking Eg Natur fås i forskellige dimensioner og overfladebehandlinger.





**Dimensioner:**

15x155x1600-2350  
15x185x1600-2350  
22x185x2200-2350

**Overfladebehandling:** Trip Trap Hvid Olie

**Slidlag:** 4mm

**Vedligeholdelse:** Trip Trap Hvid Olie

**Rengøring:** Rengøres ved støvsugning og let vask i gulvsæbe med eller uden hvidpigment.

**Andre mulige overfladebehandlinger:**

Natur Olie  
Hvid Matlak  
Hvid Hårdvoksolie  
Natur Matlak  
Natur Hårdvoksolie

\*(Ikke alle overflader er tilgængelige i de forskellige tykkelser og bredde – ring og forhør nærmere 97 52 56 00)

**Teknisk information:**

3 lags lamelopbygning.  
Mellemlag af nordsvensk fyr med afspændingsriller.  
Gulvene leveres længdepakket.

Ved 12mm (Sildeben): Hvert bræt har Fer/Not – kun svømmende lægning. Ved 14-15mm: Hvert bræt forsynes med Q-LOC 5G klik system.  
Ved 22-32mm: Hvert bræt har Fer/Not.



## Øvrige komponenter

Lim	Pvac - lim / D3 - lim	≤ 70 gram
Spartelmasse	Sandspartel	≥ 1 gram
Spartelmasse	UV Spartel	≥ 1 gram
Hvid Matlak Natur Matlak	8 lag 7 lag (-1 x Hvid Base)	1 x Hvid Base 2 x Spartel Lak 2 x Mellem Lak 1 x Slibe Lak 2 x Top Lak
Hård Voksolie	Natur: 1 x Klar base coat 1 x Klar top coat	Hvid: 1 x Hvid base coat 1 x Klar top coat
Olie	Eg: 2 lag olie  Fyr, Ask, Douglas Lærk, Bøg: 1 lag Olie	Skal efterbehandles efter lægningen.  Anbefales: Trip Trap oliepleje produkter.

## Hårdhed

Ask	4,1 Brinell	Ca. 675 kg/m <sup>3</sup>
Eg	3,4 Brinell	710 kg/m <sup>3</sup>
Bøg	2,8 Brinell	710 kg/m <sup>3</sup>
Lærk Fyr	1,9 Brinell 1,6 Brinell	550-640 kg/m <sup>3</sup> 520 kg/m <sup>3</sup>
Douglas	1,6 Brinell	500 kg/m <sup>3</sup>



## Eg Natur Hårdvoks Olie

Eg Natur er fremstillet af udsøgt dansk eg, der er hårdt og stærkt kvalitetstræ. Natursorteringen er den lyse varieret sortering med flot knastspil og mindre fyldninger. Løbende vedligeholdelse er anbefalet ca. 1 gange årligt, alt efter slid og behov. Plankerne er opbygget i 3 lag med tværliggende mellemlag.

Denne opbygning gør plankerne velegnede i forbindelse med gulvvarme og reducerer træets naturlige bevægelser med op til 70 %. Plankerne har afrundede kanter, som fremhæver de enkelte plankers bredde.

Wiking Eg Natur fås i forskellige dimensioner og overfladebehandlinger.



**Dimensioner:**

15x155x1600-2350

15x185x1600-2350

22x185x2200-2350

**Overfladebehandling:** Natur Hårdvoksolie**Slidlag:** 4mm**Vedligeholdelse:** Hårdvoks vedligeholdelsesolie**Rengøring:** Løs snavs støvsuges eller tørmoppes regelmæssigt.**Vask:** Må kun vaskes med sæbe produceret til hårdvoksolie overflade. Andre sæber kan skade overfladens egenskaber.**Andre mulige overfladebehandlinger:**

Hvidolie

Hvid Matlak

Hvid Hårdvoksolie

Natur Matlak

Naturolie

\*(Ikke alle overflader er tilgængelige i de forskellige tykkelser og bredde – ring og forhør nærmere 97 52 56 00)

**Teknisk information:**

3 lags lamelopbygning.

Mellemlag af nordsvensk fyr med afspændingsriller.

Gulvene leveres længdepakket.

Ved 12mm (Sildeben): Hvert bræt har Fer/Not – kun svømmende lægning. Ved 14-15mm:

Hvert bræt forsynes med Q-LOC 5G klik system.

Ved 22-32mm: Hvert bræt har Fer/Not.



## Øvrige komponenter

Lim	Pvac - lim / D3 - lim	≤ 70 gram
Spartelmasse	Sandspartel	≥ 1 gram
Spartelmasse	UV Spartel	≥ 1 gram
Hvid Matlak Natur Matlak	8 lag 7 lag (-1 x Hvid Base)	1 x Hvid Base 2 x Spartel Lak 2 x Mellem Lak 1 x Slibe Lak 2 x Top Lak
Hård Voksolie	Natur: 1 x Klar base coat 1 x Klar top coat	Hvid: 1 x Hvid base coat 1 x Klar top coat
Olie	Eg: 2 lag olie  Fyr, Ask, Douglas Lærk, Bøg: 1 lag Olie	Skal efterbehandles efter lægningen.  Anbefales: Trip Trap oliepleje produkter.

## Hårdhed

Ask	4,1 Brinell	Ca. 675 kg/m <sup>3</sup>
Eg	3,4 Brinell	710 kg/m <sup>3</sup>
Bøg	2,8 Brinell	710 kg/m <sup>3</sup>
Lærk Fyr	1,9 Brinell 1,6 Brinell	550-640 kg/m <sup>3</sup> 520 kg/m <sup>3</sup>
Douglas	1,6 Brinell	500 kg/m <sup>3</sup>



## **Eg Natur, Natur Matlak**

Eg Natur er fremstillet af udsøgt dansk eg, der er hårdt og stærkt kvalitetstræ. Natursorteringen er den lyse varieret sortering med flot knastpil og mindre fyldninger. Fra fabrikken er gulvet færdigbehandlet og kræver derfor ikke yderlige pleje efter montering inden brug.

Plankerne er opbygget i 3 lag med tværliggende mellemlag. Denne opbygning gør plankerne velegnede i forbindelse med gulvvarme og reducerer træets naturlige bevægelser med op til 70 %. Plankerne har afrundede kanter, som fremhæver de enkelte plankers bredde. Wiking Eg Natur fås i forskellige dimensioner og overfladebehandlinger.



**Dimensioner:**

15x155x1600-2350

15x185x1600-2350

22x185x2200-2350

**Overfladebehandling:** Natur Matlak**Slidlæg:** 4mm**Vedligeholdelse:** Hvis ønsket kan benyttes Trip Trap lakpleje til opfriskning af overfladen.**Rengøring:** Rengøres ved støvsugning og let vask i gulvsæbe uden hvidpigment.**Andre mulige overfladebehandlinger:**

Hvid Matlak

Hvid Olie

Natur Olie

Hvid Hårdvoksolie

Natur Hårdvoksolie

\*(Ikke alle overflader er tilgængelige i de forskellige tykkelser og bredde – ring og forhør nærmere 97 52 56 00)

**Teknisk information:**

3 lags lamelopbygning.

Mellemlag af nordsvensk fyr med afspændingsriller.

Gulvene leveres længdepakket.

Ved 12mm (Sildeben): Hvert bræt har Fer/Not – kun svømmende lægning. Ved 14-15mm:

Hvert bræt forsynes med Q-LOC 5G klik system.

Ved 22-32mm: Hvert bræt har Fer/Not.



## Øvrige komponenter

Lim	Pvac - lim / D3 - lim	≤ 70 gram
Spartelmasse	Sandspartel	≥ 1 gram
Spartelmasse	UV Spartel	≥ 1 gram
Hvid Matlak Natur Matlak	8 lag 7 lag (-1 x Hvid Base)	1 x Hvid Base 2 x Spartel Lak 2 x Mellem Lak 1 x Slibe Lak 2 x Top Lak
Hård Voksolie	Natur: 1 x Klar base coat 1 x Klar top coat	Hvid: 1 x Hvid base coat 1 x Klar top coat
Olie	Eg: 2 lag olie  Fyr, Ask, Douglas Lærk, Bøg: 1 lag Olie	Skal efterbehandles efter lægningen.  Anbefales: Trip Trap oliepleje produkter.

## Hårdhed

Ask	4,1 Brinell	Ca. 675 kg/m <sup>3</sup>
Eg	3,4 Brinell	710 kg/m <sup>3</sup>
Bøg	2,8 Brinell	710 kg/m <sup>3</sup>
Lærk Fyr	1,9 Brinell 1,6 Brinell	550-640 kg/m <sup>3</sup> 520 kg/m <sup>3</sup>
Douglas	1,6 Brinell	500 kg/m <sup>3</sup>





## Eg Natur, Naturolie

Eg Natur er fremstillet af udsøgt dansk eg, der er hårdt og stærkt kvalitetstræ. Natursorteringen er den lyse varieret sortering med flot knastpil og mindre fyldninger. Fra fabrikken er gulvet behandlet med Natur Grundolie fra Trip Trap og skal efter montering, efterbehandles for at mætte træet helt op. Dette vil gøre gulvet mere modstandsdygtigt overfor væsker og snavs og letter rengøringen.

Løbende vedligeholdelse er anbefalet ca. 1-3 gange årligt, alt efter slid og behov. Plankerne er opbygget i 3 lag med tværliggende mellemlag. Denne opbygning gør plankerne velegnede i forbindelse med gulvvarme og reducerer træets naturlige bevægelser med op til 70 %. Plankerne har afrundede kanter, som fremhæver de enkelte plankers bredde. Wiking Eg Natur fås i forskellige dimensioner og overfladebehandlinger.



**Dimensioner:**

15x155x1600-2350  
15x185x1600-2350  
22x185x2200-2350

**Overfladebehandling:** Trip Trap Natur Olie

**Slidlag:** 4mm

**Vedligeholdelse:** Trip Trap Natur Olie

**Rengøring:** Rengøres ved støvsugning og let vask i gulvsæbe uden hvidpigment.

**Andre mulige overfladebehandlinger:**

Hvid Olie  
Hvid Matlak  
Hvid Hårdvoksolie  
Natur Matlak  
Natur Hårdvoksolie

\*(Ikke alle overflader er tilgængelige i de forskellige tykkelser og bredde – ring og forhør nærmere 97 52 56 00)

**Teknisk information:**

3 lags lamelopbygning.  
Mellemlag af nordsvensk fyr med afspændingsriller.  
Gulvene leveres længdepakket.

Ved 12mm (Sildeben): Hvert bræt har Fer/Not – kun svømmende lægning. Ved 14-15mm: Hvert bræt forsynes med Q-LOC 5G klik system.  
Ved 22-32mm: Hvert bræt har Fer/Not.



## Øvrige komponenter

Lim	Pvac - lim / D3 - lim	≤ 70 gram
Spartelmasse	Sandspartel	≥ 1 gram
Spartelmasse	UV Spartel	≥ 1 gram
Hvid Matlak Natur Matlak	8 lag 7 lag (-1 x Hvid Base)	1 x Hvid Base 2 x Spartel Lak 2 x Mellem Lak 1 x Slibe Lak 2 x Top Lak
Hård Voksolie	Natur: 1 x Klar base coat 1 x Klar top coat	Hvid: 1 x Hvid base coat 1 x Klar top coat
Olie	Eg: 2 lag olie  Fyr, Ask, Douglas Lærk, Bøg: 1 lag Olie	Skal efterbehandles efter lægningen.  Anbefales: Trip Trap oliepleje produkter.

## Hårdhed

Ask	4,1 Brinell	Ca. 675 kg/m <sup>3</sup>
Eg	3,4 Brinell	710 kg/m <sup>3</sup>
Bøg	2,8 Brinell	710 kg/m <sup>3</sup>
Lærk Fyr	1,9 Brinell 1,6 Brinell	550-640 kg/m <sup>3</sup> 520 kg/m <sup>3</sup>
Douglas	1,6 Brinell	500 kg/m <sup>3</sup>